

DOVIT, LA SOLUTION SMART HOME EST DÉSORMAIS COMPATIBLE AVEC GOOGLE HOME, AMAZON ALEXA, TELEGRAM ET IFTTT !

Faire le choix d'un système domotique Dovit pour ses projets immobiliers, c'est offrir aux futurs résidents non seulement une solution performante, fiable et sécurisée, mais aussi une solution évolutive, ouverte au monde des objets connectés !

Découvrez ces nouvelles licences IoT !



DOVIT

Dovit est désormais compatible avec

- 
Google Home
- 
alexa
- 
Telegram
- IFTTT**



Pilotez son logement Dovit à la voix grâce à la commande vocale Amazon Alexa et Google Home.

Les résidents de Smart Home Dovit pourront désormais **piloter les éclairages de leur logement ainsi que leurs scénarios favoris à la voix** grâce à la comptabilité de la plateforme Dovit avec les enceintes connectés Google Home et Amazon Alexa.

Très pratique pour contrôler rapidement les lumières sans avoir à se déplacer. Pratique également lorsque l'on a les bras chargés de courses, l'usage de la voix apparait alors comme évident !

Google home

Pilotez les lumières et les scénarios créés depuis l'application Dovit à la voix avec les enceintes connectées Google Home ou en interagissant avec l'application Google Home.

« **Ok Google, Allume la lumière du salon** »
« **Ok Google, active Nuit** »



Amazon Alexa

Pilotez les éclairages et les scénarios créés depuis l'application Dovit à la voix avec les enceintes connectées Amazon Alexa ou en interagissant avec l'application Alexa.

« **Alexa, éteins l'applique droite de la cuisine** »
« **Alexa, active Ouvrir tous les stores** »



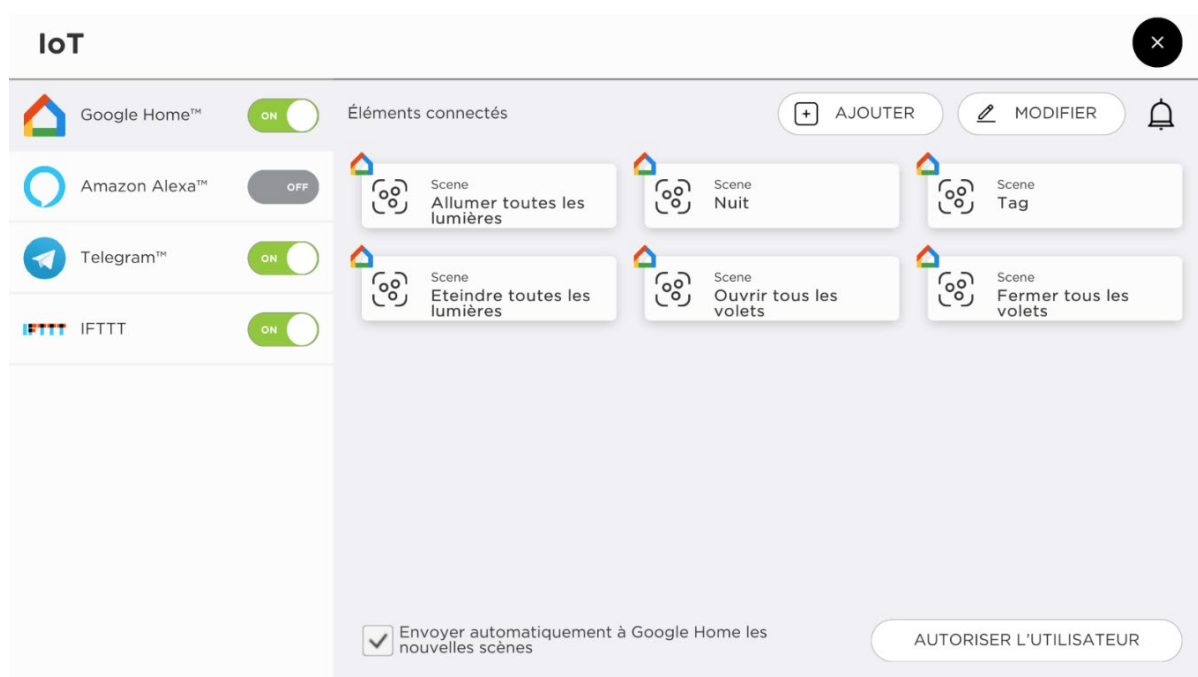
Le contrôle pourra se faire en interagissant soit avec l'enceinte connectée soit avec l'assistant vocal des applications Google Home et Alexa.



Configuration de routines avec Google Home et Amazon Alexa :

Les applications Google Home et Alexa proposent également de **configurer et gérer des routines** ! Par exemple, si depuis l'application Dovit les scénarios « fermer tous les volets » et « fermer toutes les lumières » avec l'ajout d'une consigne de chauffage à 20° ont été créés, vous pourrez lier tous ces évènements via une seule routine type : **« Alexa, je pars »** ou **« Ok Google, Bonne nuit »** et tous les scénarios/éléments connectés seront activés !

Le résident pour choisir librement les éléments et scénarios de son logement qu'il souhaite piloter à la voix. Côté sécurité, l'autorisation d'un nouvel utilisateur depuis l'écran tactile du logement sera requise pour activer la connexion entre l'enceinte connectée et le système domotique.



Telegram

Recevoir en direct les notifications du logement avec Telegram

Telegram est une application de messagerie instantanée.

Configurée avec DOVIT elle permettra à l'utilisateur de recevoir toutes les notifications de son système domotique (préalablement configurées par l'intégrateur), telles que des notifications du système d'alarme par exemple directement sur l'application Telegram en „notifications“ Push.

Exemple : « L'alarme s'est déclenchée. »

IFTTT

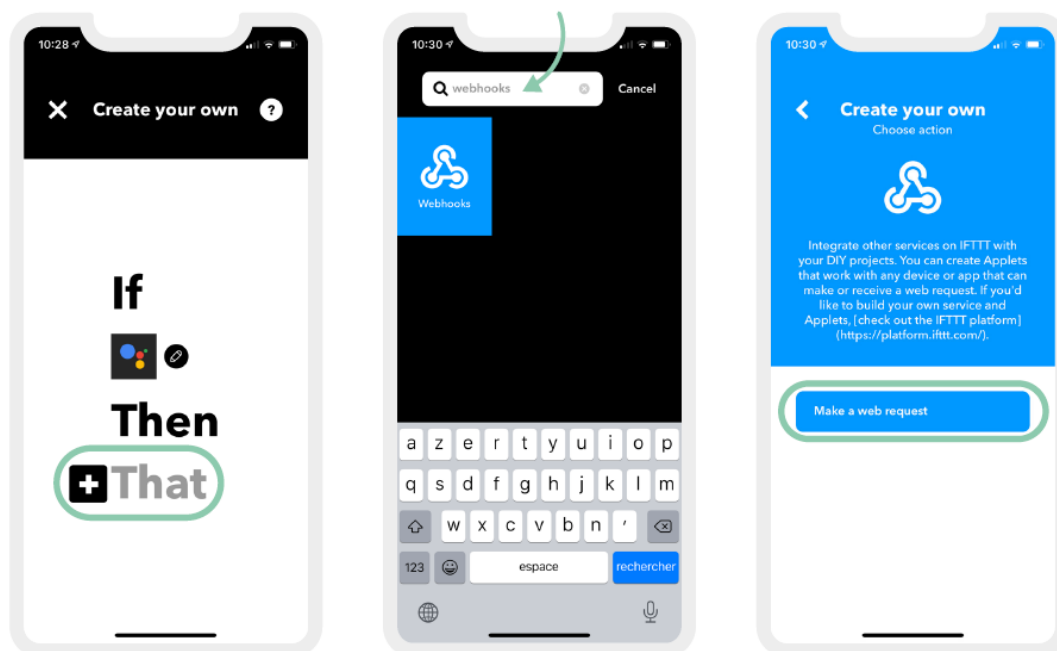
Pilotez des objets connectés et/ou créez ses propres applications automatisées parfaitement adaptées aux besoins des utilisateurs avec IFTTT.

Tout appareil ou scénario connecté au système SmartHome Dovit peut être défini comme une action à exécuter « That » par le biais du service « Webhooks » d'IFTTT.

Quelques exemples:

- Lorsque ma pizza est en cours de livraison (Service Dominos), faire clignoter la lumière de la cuisine.
- Activer un périmètre autour du logement pour actionner des scénarios, lorsque l'on sort ou lorsque l'on rentre dans le périmètre. (Service Location).
- Si mon thermostat connecté détecte une température extérieure en dessous de 10° (Service Netatmo thermostat) alors activer le scénario température 22° dans la chambre.
- Associer une action du système Dovit avec la fin d'un cycle de lavage par exemple avec le service Home Connect.

➤ IFTTT intègre de nombreux dispositifs consultables sur leur site internet : <https://ifttt.com/services>



Compatibilité requise:

Pour installer les licences d'activation IoT il est nécessaire de disposer d'une installation domotique avec un serveur Dovit version V.3.73 ou ultérieure et une version de l'application Dovit V.1.73 ou ultérieure ainsi que d'un smartphone compatible sur lequel l'application Dovit est installée. Les autres prérequis sont : avoir un compte Dovit avec un accès à distance activé (DNS) et une connexion internet, Pour utiliser les assistants vocaux Amazon Alexa ou Google Assistant **un compte utilisateur standard** Google ou Amazon Alexa est requis ainsi qu'un appareil prenant en charge Alexa ou Google Home.

www.dovit.com

Carole Debize

Responsable de la Communication

carole.debize@dovit.com

+352 621 583 726

Crédits photos Dovit

Visuels et catalogues disponibles via le lien suivant :

https://www.dropbox.com/sh/9bewi4xf95t694d/AAB_D8nFPi4DPQizTmO0q-kca?dl=0